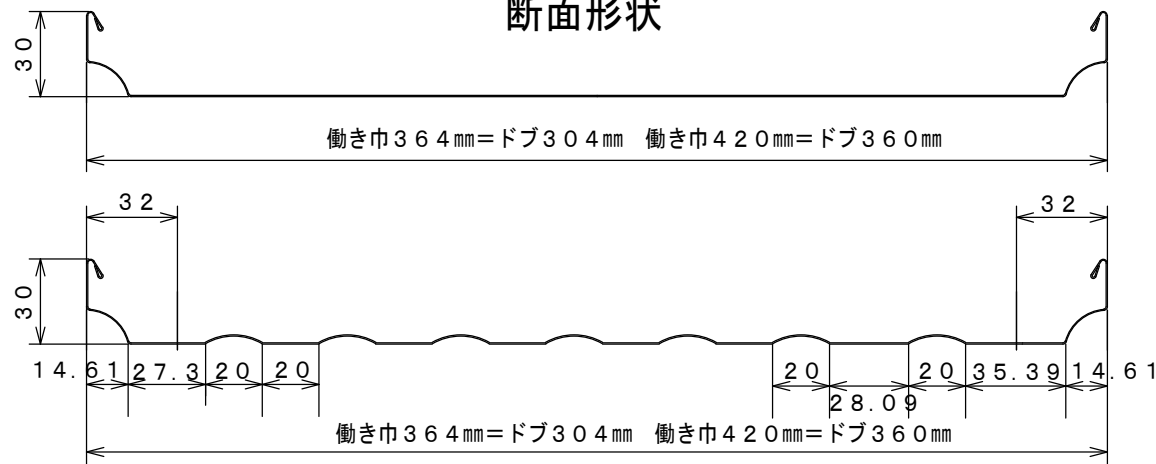


I K嵌合式瓦棒・改修用 T-1型

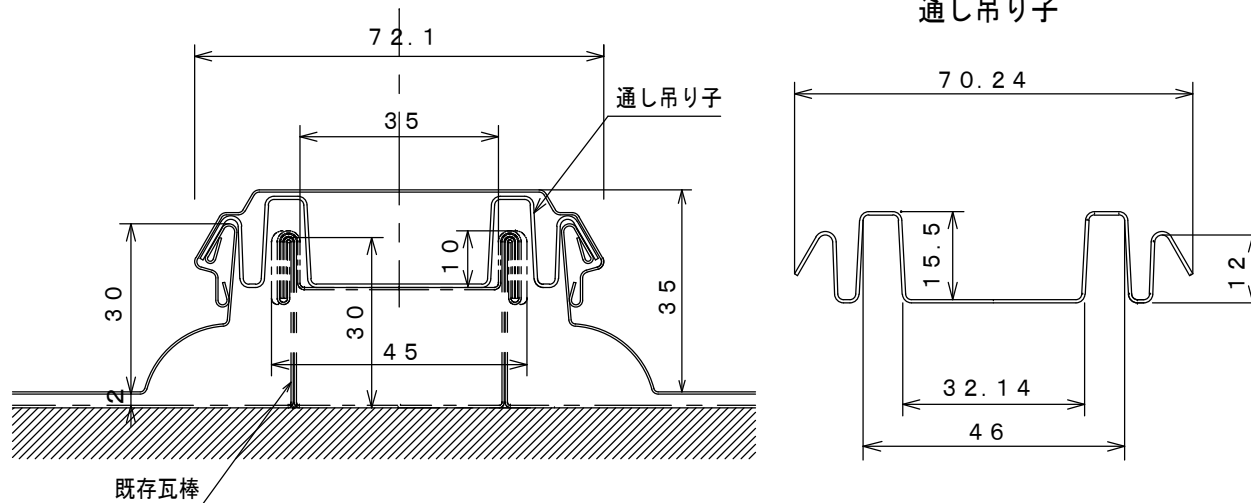
※アーチ成型可能

断面形状



働き巾	364mm・420mm	H=35mm
板厚	0.4mm~0.6mm	※キャップは0.5mmまで ※アーチ成型は0.5mm・0.6mm
成型加工長さ	600mm以上	
アーチ成型	半径5m以上	
ウエーブ成型	半径20m以上	
※既存瓦棒のみぞ巾が33mm以上でないとは使用不可		
勾配	5/100以上	

通し吊り子



※ポリエチレンフォーム4mm貼不可